

Boas Práticas! Na Apicultura



**Prof. Maria Cristina
Lorenzon/UFRRJ**



Apicultor de Hoje



- **Deve ser atualizar**
- **Cultivar Bons Hábitos**
- **Monitorar seu Desempenho**
- **Ser Organizado**
- **Preocupar-se com a Saúde das Abelhas**

Como Avaliar sua Produção?

Deve Anotar (POR ANO)

- Mel (kg), ou número de favos
- As **fugas** por ano

A época

Características do enxame

O que restou na colmeia

- **Os Custos**

Como Avaliar sua Produção?

**Calculando a produção média
de seu Apiário (Kg/colmeia/ano)**

**Divido a
Produção Total do Ano
pelo
Número de colmeias do apiário**

**EX: 300kg/ano em 20 colmeias
= 6 kg/colmeia/ano**

BPA'S X Deficiência Tecnológica



EXCESSO de
FUMAÇA



Relação
combustível/comburente.

Posição - aplicação
horizontal

BPA'S X Deficiência Tecnológica

Enxameação (maior que 15% a/a)

Falta renovação de favos anual

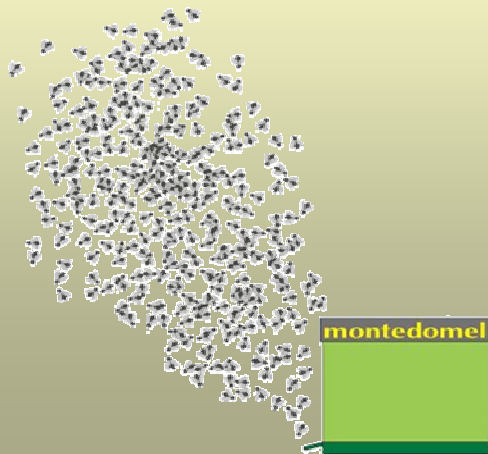
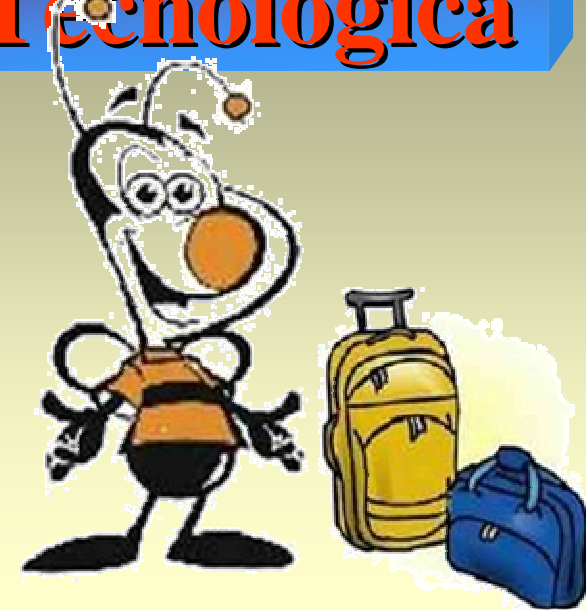
Coleta de mel tardia

Coleta de enxames-voadores

Uso de tela excludora,

sem usar alvado superior

Falta de telhado



BPA'S X Deficiência Tecnológica

Pilhagem

Tempo de revisão longo

Revisão deficiente com quebra de favos, restos de cera/mel pelo apiário

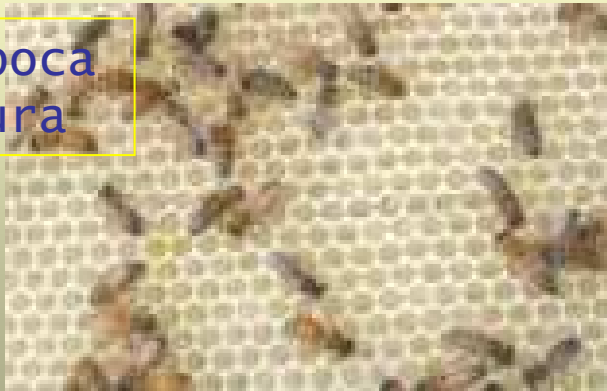
Enxames com fome



BPA'S X Deficiência Tecnológica

- **Uso inadequado do Espaço** ocupado pelo enxame
- Enxames 2 a 5 quadros** devem ocupar Núcleos
- Enxames com 5 ou mais** devem ocupar Ninhos
- Ninhos repletos** devem receber uma melgueira
- Uso inadequado de **quadros com cera** nas épocas de escassez de alimento

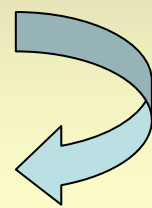
Só na época de fartura



ASSEIO PESSOAL

HIGIENE

MANEJO



Integração



BPA'S X Deficiência Tecnológica



Higiene & Organização



Higiene pessoal, Materiais, etc..



BPA'S X Deficiência Tecnológica

Favo a ser usado

Alcool a 70%
para
desinfecção



BPA'S X Deficiência Tecnológica



HIGIENE É FUNDAMENTAL

INDUMENTÁRIA HÍGIDA

- Limpas, Claras, Sem Cheiros
- Sem Rasgos, largas, com bolsos
- Uma p/ Revisões e Outra p/ Coleta.



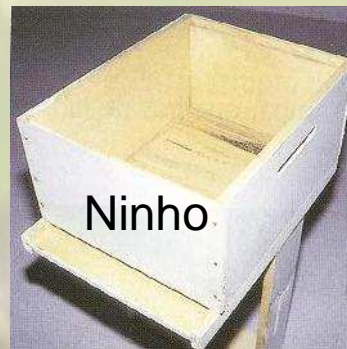
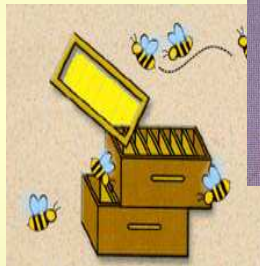
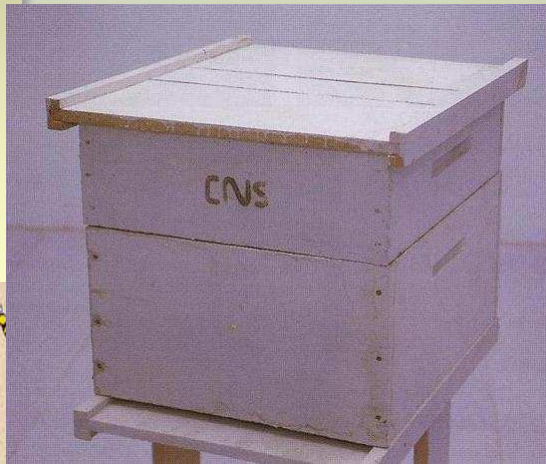
SER APICULTOR E SER ORGANIZADO



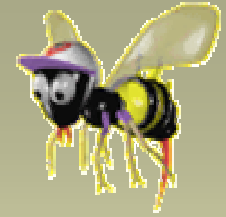
SER APICULTOR E NÃO SER DESORGANIZADO



Uso de Caixas Padrão Langstroth



Instrumentos e Materiais



DE ROTINA

- Devidamente Limpos e higienizados
- Evitar Contaminação com o Solo
- Caixas de Colheita de Mel

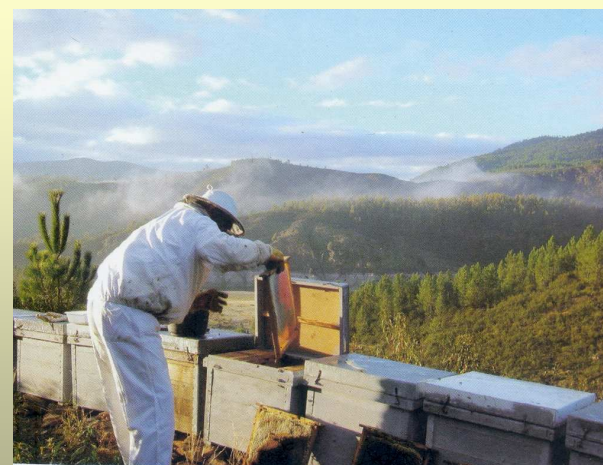
Específicas & higienizadas

- Armazenar em local adequado
- Não usar pesticidas no apiário

BPA'S X Deficiência Tecnológica

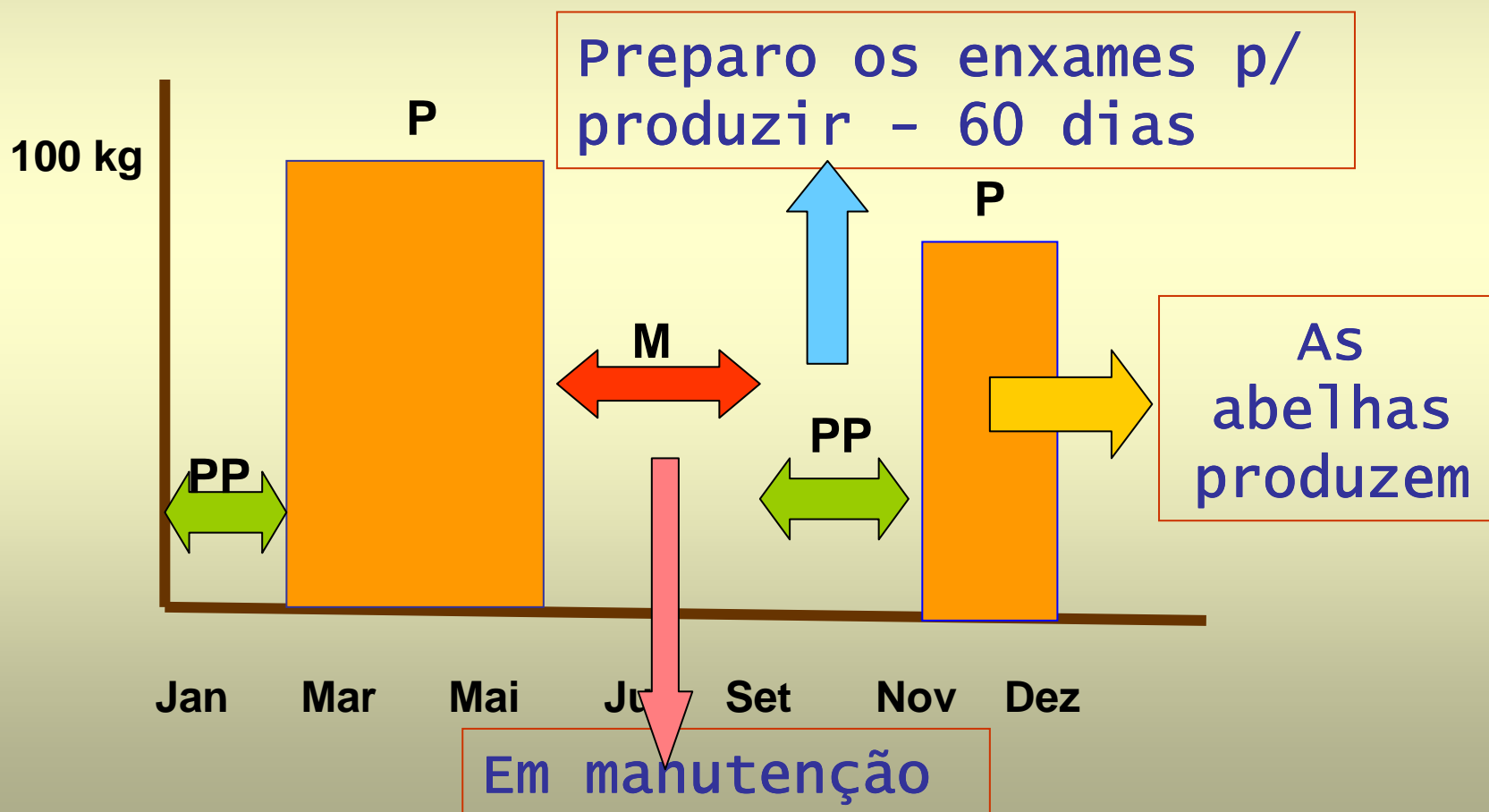


Calendário Apícola
Sintonia com flora de
produção



BPA'S X Deficiência Tecnológica

Cada Local deve ter seu Calendário Apícola



BPA'S X Deficiência Tecnológica

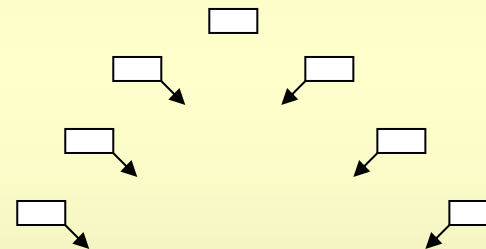
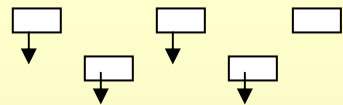
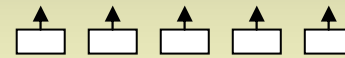
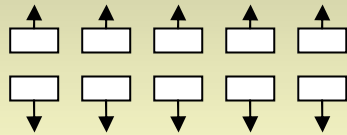
Instalação de Apiários

EVITAR

- Construções abandonadas
- Local arenoso
- Lixo
- Criações (aves, suínos, etc.)
- Mata
- Agrotóxicos
- Outros apiários

BPA'S X Deficiência Tecnológica

Instalação de Apiários



Distribuição de Colmeias



BPA'S X Deficiência Tecnológica

Povoamento de Apiários

- Transferência de enxames
 - Caixas- isca
 - Compra de enxames
- Quarentena
- Divisão artificial conforme genética

. G T A



BPA'S X Deficiência Tecnológica

Revisão das Colméias

Intervalo de revisões
15-30 dias

Urgente - < 15 dias





BPA'S X Deficiência Tecnológica

Revisão das Colméias

- **O QUE OBSERVAR**

Gerais

Estado das Caixas e cavaletes

Abelhas no piso e no solo



BPA'S X Deficiência Tecnológica



Revisão das Colméias

- ⊕ Tempo de abertura da colméia
5 minutos
- ⊕ O QUE OBSERVAR
 - Alimento
 - Crias
 - Espaço do enxame
 - Estado dos favos
- ⊕ A reutilização dos materiais



BPA'S X Deficiência Tecnológica

CONTROLE GENÉTICO

Criação de rainhas depende

➤ **LOTAÇÃO do apiário**

CRIADORES

com menos de 50 COLMEIAS – comprar

Com mais de 400 COLMEIAS - criação



BPA'S X Deficiência Tecnológica

Não! introdução de Rainhas

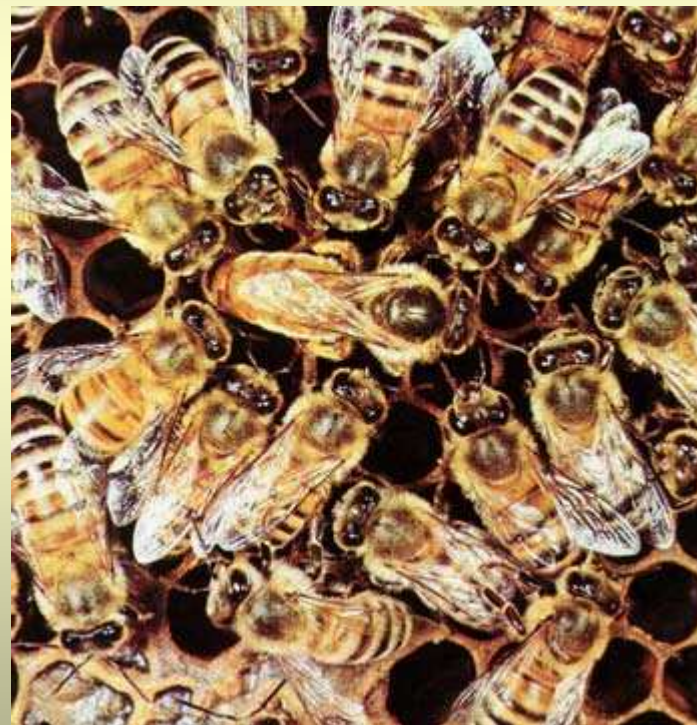
Sim! União de famílias

➤ **SELEÇÃO genética**

Temperamento

Produção

Higine da abelha



BPA'S X Deficiência Tecnológica

Doenças & Parasitoses Por que ocorrem?

- Falta de revisão
- Deficiências Tecnológicas - Higiene & Profilaxia
- Falta da notificação aos órgãos competentes
- Problemas com devastação dos habitats.

**Perdas baixam a
Produção!**

